

4C.4 Prairie | 1910 à 1950

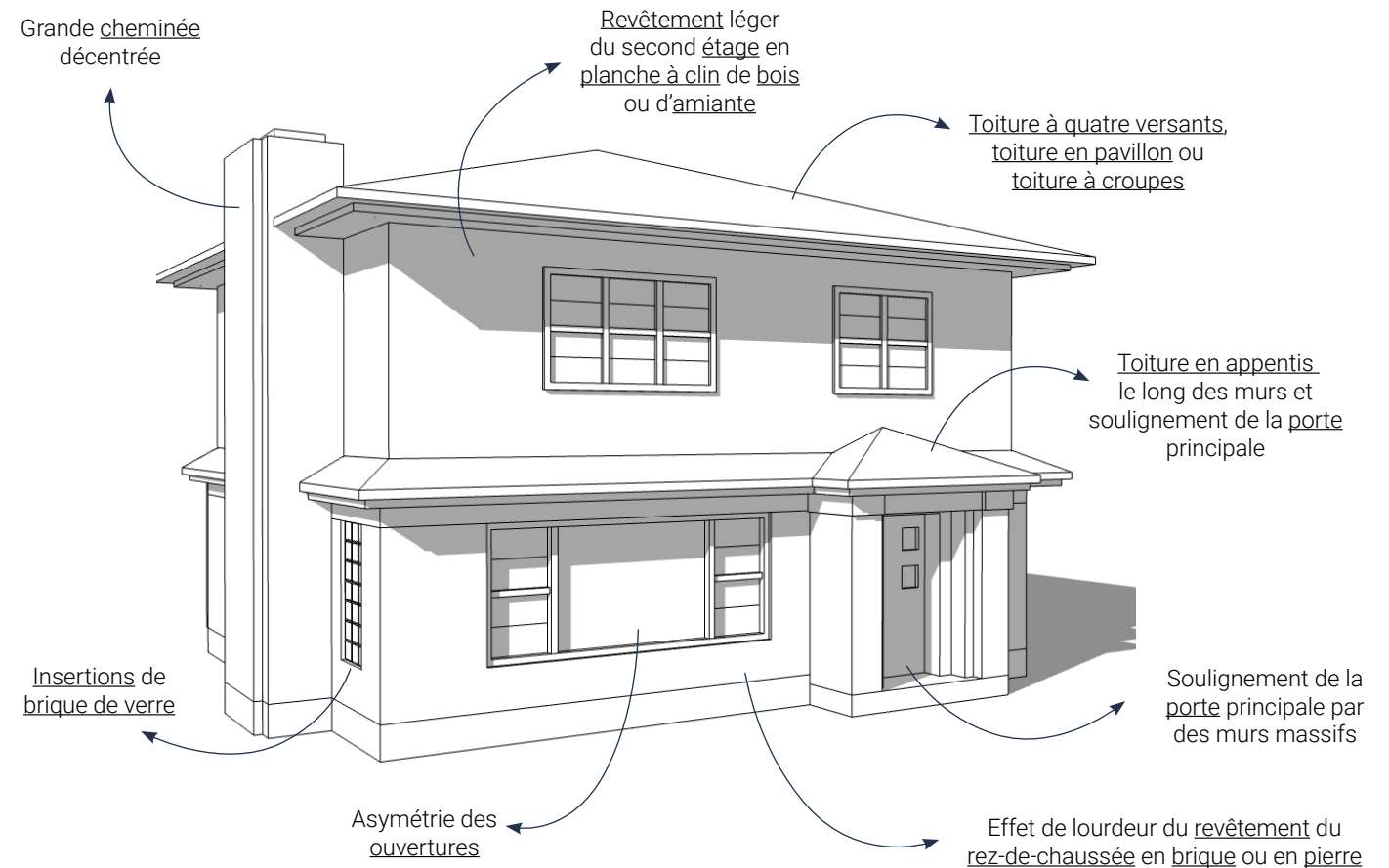
Mouvement Arts & Crafts



Provenance du style

Le style *Prairie* marque la fin de la période *Arts & Crafts* vers la période moderne. Surtout popularisé aux États-Unis, notamment par l'architecte Frank Lloyd Wright (1867-1959) dès la fin du 19e siècle. Les bâtiments de ce style, comme la *Robie House* et le *Unity Temple*, seront caractérisés par une lourdeur et un aplatissement du volume [Frank Lloyd Wright Trust, 2023].

Pour l'architecte Wright, les jeux de maçonnerie de brique d'argile seront importants et feront partie intégrante du style. Il s'agit de frises, de bandeaux, de motifs, de piliers et de pilastres. Des motifs géométriques seront répétés sur l'ensemble du bâtiment, formant ainsi une uniformité des façades. Certaines d'entre elles seront percées par des ouvertures ayant des vitraux ou de la brique de verre.



Palette de couleurs

Revêtement et accent



Maçonnerie



Métal



Les couleurs peuvent différer en raison des différents paramètres d'impression et du moniteur.

Exemples rimouskois et leurs particularités

Majoritairement situés dans le quartier Saint-Germain, le style *Prairie* s'incarne dans des bâtiments construits durant la première moitié du 20e siècle. Ils sont majoritairement composés d'un revêtement de brique d'argile et d'une toiture à quatre versants à pente faible. Le rez-de-chaussée est souvent traité de façon à accentuer cette lourdeur, alors que l'étage est constitué de matériaux plus légers et moins foncés.

Les façades sont souvent asymétriques, notamment par des entrées marquées par des pilastres, des auvents ou des marquises de couleur contrastante au reste du revêtement.



124, avenue Rouleau (Saint-Germain)
Société rimouskoise du patrimoine



102, boulevard de la Rivière (Saint-Germain)
Société rimouskoise du patrimoine



182, rue de l'Évêché Est (Saint-Germain)
Société rimouskoise du patrimoine



223, rue Sainte-Marie (Saint-Germain)
Société rimouskoise du patrimoine



263, avenue Rouleau (Saint-Robert)
Société rimouskoise du patrimoine



222, rue Blais (Saint-Germain), 2021
Google Maps