

4D.5 Rationalisme | 1910 à 1970

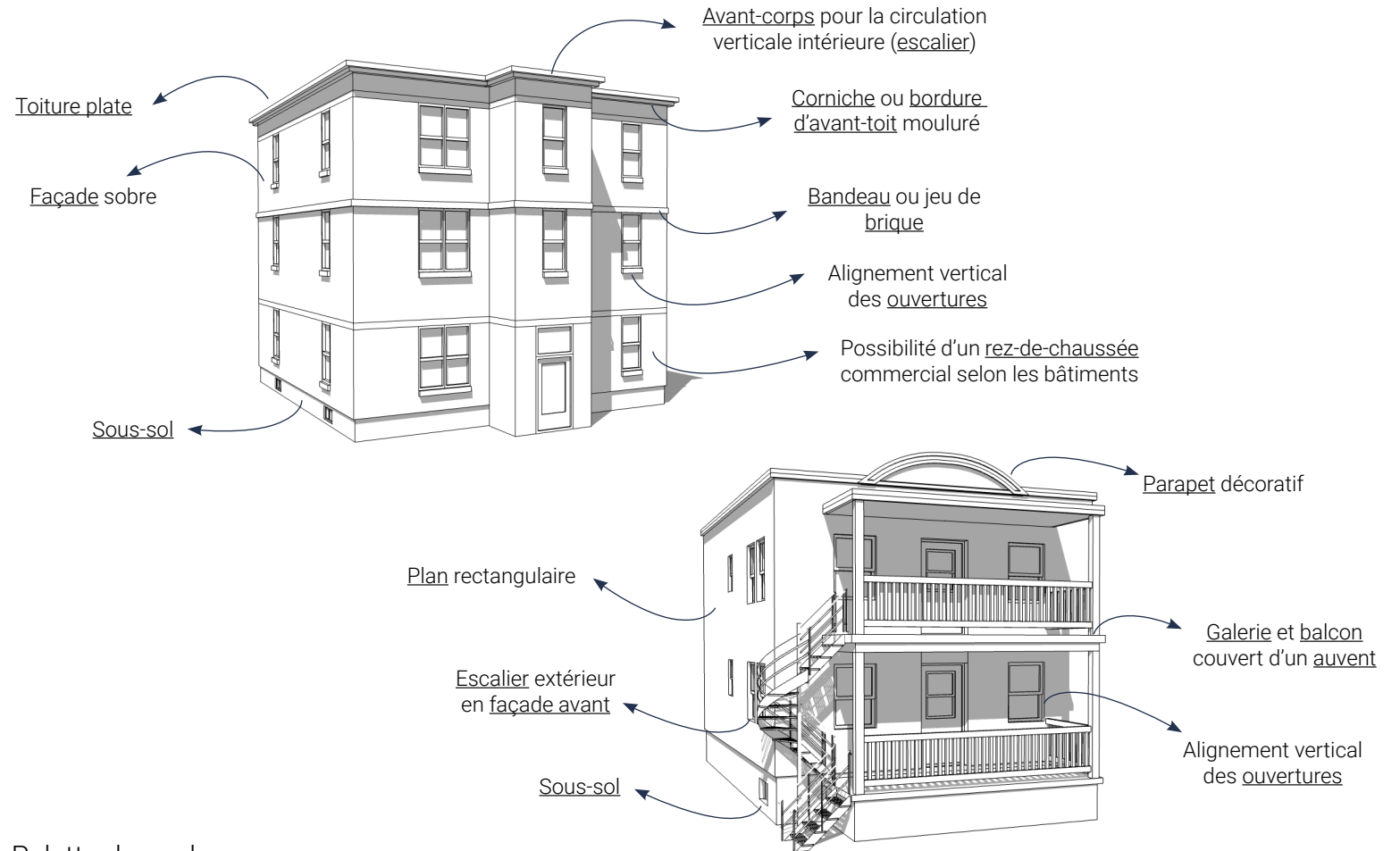
Mouvement moderne

Caractéristiques du style

Le style rationalisme, comme son nom l'indique, suit une standardisation des matériaux et des procédés de construction. Il s'agit généralement de bâtiments de volume carré, ayant peu d'ornementation.

Les bâtiments de style rationalisme permettent de loger rapidement plusieurs familles à faible coût. Lorsque le bâtiment est situé sur une rue importante, le rez-de-chaussée est parfois occupé par un local commercial avec quelques vitrines. Le reste des étages sera consacré à des logements variant d'une pièce et demie à six pièces et demie.

Les deux types de bâtiments de style rationalisme peuvent être différenciés par leur méthode de circulation verticale. Les bâtiments à logements multiples ont des escaliers intérieurs se retrouvant dans un avant-corps en façade. Cette cage d'escalier sera parfois visible par une grande ouverture s'étendant sur plusieurs étages. Les bâtiments de type plex auront un escalier extérieur donnant accès aux galeries, aux balcons et aux étages qui comportent habituellement un logement chacun.



Palette de couleurs

Revêtement et accent



Maçonnerie



Métal



Les couleurs peuvent différer en raison des différents paramètres d'impression et du moniteur.

Exemples et particularités rimouskoises

Les bâtiments de style rationalisme les plus anciens du territoire détiennent une ornementation qui s'inspire du néoclassique. Ils auront une corniche élaborée, des auvents ou marquises en façade, ainsi qu'une attention particulière portée à la gradation des étages. Le rez-de-chaussée sera décoré de façon plus marquée puisqu'il est le plus visible de la rue, alors que les étages suivants en seront dépouillés.

Les plex prendront plusieurs formes, ils ne seront pas construits à répétition comme dans les grandes villes du Québec. Ces bâtiments auront des particularités architecturales empruntées à d'autres styles. La circulation verticale sera aussi en façade avant. Toutefois, les escaliers et les galeries se déploieront sur une plus grande surface que dans les centres urbains comme Québec ou Montréal, puisque la densité du bâti le permet ici.



189, rue Saint-Germain Ouest (Saint-Germain)
Société rimouskoise du patrimoine



271-273, rue Saint-Robert (Saint-Robert)
Société rimouskoise du patrimoine



293, rue Saint-Pierre (Sainte-Agnès)
Société rimouskoise du patrimoine



192-196, avenue Rouleau (Saint-Germain)
Société rimouskoise du patrimoine



146-148, rue Fiset (Sainte-Agnès)
Société rimouskoise du patrimoine



375-377, rue Saint-Germain Est (Sainte-Agnès)
Société rimouskoise du patrimoine