

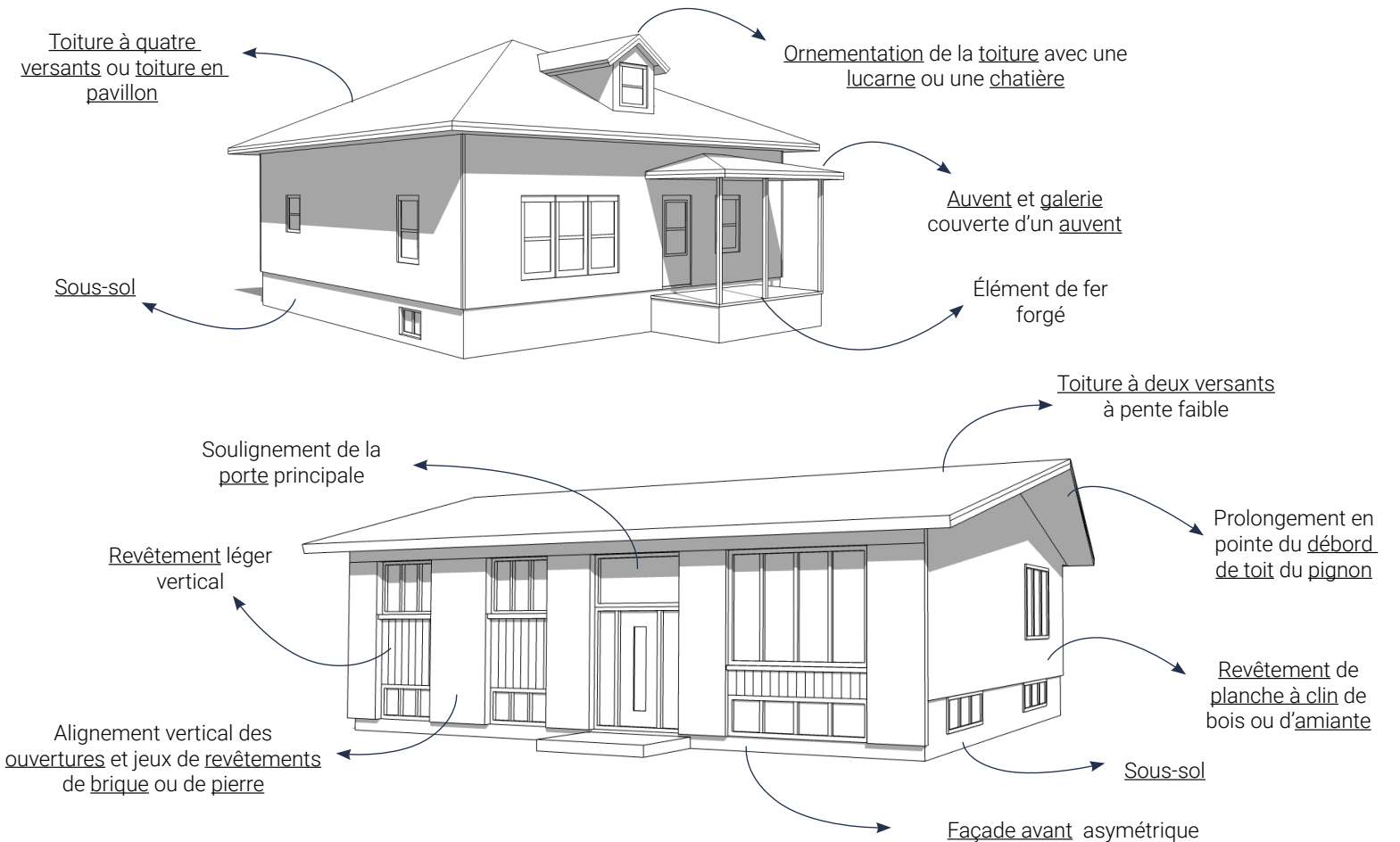
4D.6 Bungalow | 1940 à 1980

Mouvement moderne

Caractéristiques du style

Les *bungalows* sont généralement associés au boom de natalité lors de la période d'après-guerre. De nombreux modèles seront popularisés par la Société canadienne d'hypothèque et de logements (SCHL). La pression immobilière et du marché obligent à ce que les formes et les matériaux soient simples. Les bâtiments seront alors facilement construits le long de rues nouvellement ouvertes par les municipalités. On verra la création de nouveaux quartiers.

Deux types de *bungalows* sont identifiés. D'abord le *bungalow* ancien de forme cubique, chapeauté par une toiture à quatre versants. Le *bungalow* plus récent sera caractérisé par une forme rectangulaire, une toiture à deux versants et un intérêt particulier pour sa façade avant. Ses autres façades seront traitées de façon plus simple, sans ornementation ou matériau noble. Ces modèles seront reproduit à grande diffusion au Québec, ayant pour conséquence de diluer les particularités architecturales, paysagères et historiques au profit d'une uniformité stylistique nord-américaine des banlieues [Association québécoise d'urbanisme, 2016].



Palette de couleurs

Revêtement et accent



Maçonnerie



Métal



Les couleurs peuvent différer en raison des différents paramètres d'impression et du moniteur.

Exemples et particularités rimouskoises

Les *bungalows* anciens se retrouvent dans quelques quartiers historiques de Rimouski. Ils seront construits dans des zones autrefois en périphérie de la ville ou sur des terrains disponibles. Comme leur nom l'indique, ils représentent la première forme de *bungalows* avant d'être remplacés par des modèles plus modernes ayant de grandes pièces intérieures.

Les *bungalows* seront adaptés selon les goûts du propriétaire. Généralement, seulement la façade avant sera traitée de façon significative. Celle-ci imitera des styles architecturaux du Québec ou d'ailleurs. Elle sera garnie d'arcs, de fausses toitures mansardées, de jeux de revêtement mural, de jeux de couleurs, etc., en respectant une asymétrie. Il sera possible de distinguer l'usage des pièces intérieures, notamment le salon ou le séjour et d'autres pièces de plus petites dimensions comme le suggèrent les fenêtres en façade avant. Les autres façades seront toutefois lissées et sans ornementation.



13, 3e Rue Est (Saint-Pie-X)
Société rimouskoise du patrimoine



28, 4e Rue Est (Saint-Pie-X)
Société rimouskoise du patrimoine



309, rue Louis-Panet (Saint-Robert)
Société rimouskoise du patrimoine



355, rue Morissette (Sainte-Agnès)
Google Maps



411, rue Raymond (Nazareth), 2021
Google Maps



170, rue du Sieur (Pointe-au-Père), 2020
Google Maps