

4E Période contemporaine | 1950 à aujourd'hui

L'architecture de la période contemporaine est d'abord identifiée comme celle du temps présent. Elle est marquée par une mondialisation fulgurante. Durant la période contemporaine, les méthodes de construction se diversifient au même moment que l'on abandonne les matériaux traditionnels. Les bâtiments de style postmodernisme auront toutefois des composantes architecturales issues des styles traditionnels, comme des faux murs coupe-feu, des auvents, des lucarnes, des oriels, etc.

De nombreux matériaux synthétiques plus résistants seront mis sur le marché, comme les revêtements de vinyle et d'aluminium, de planches à feuillure de fibres de bois compressées, de fausse pierre en panneaux, etc. Ils imiteront de façon plastifiée les revêtements de bois et de Pierre qui nécessitent un entretien régulier. Ces imitations devront toutefois être changées au fil des saisons et des modes, puisqu'elles ne peuvent être restaurées ou entretenues.

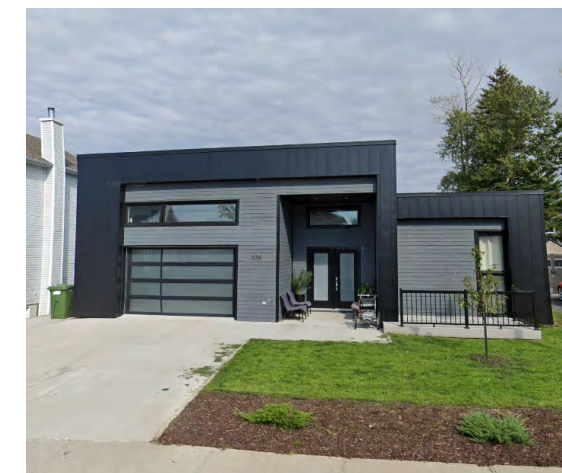
Avec la levée de l'importance de l'environnement et des changements climatiques, une attention particulière sera accordée à l'architecture durable dite « verte », qui permet de diminuer l'empreinte écologique des bâtiments. Des pratiques durables dans le domaine de la construction seront mise de l'avant. Des certifications, comme *LEED* élaboreront des normes et grilles d'analyse pour évaluer les constructions selon des critères de réduction d'émissions de carbone, de conservation des ressources et de réduction des frais d'exploitation [Conseil du bâtiment durable du Canada, 2023].



396, avenue Pierre-Rouleau (Pointe-au-Père), 2021
Google Maps



652, rue des Conifères (Sacré-Cœur), 2023
Tommy Lefebvre, Société rimouskoise du patrimoine



536, rue des Agarics (Sainte-Odile), 2021
Google Maps