

## 4E.2 Contemporain | 1990 à aujourd'hui

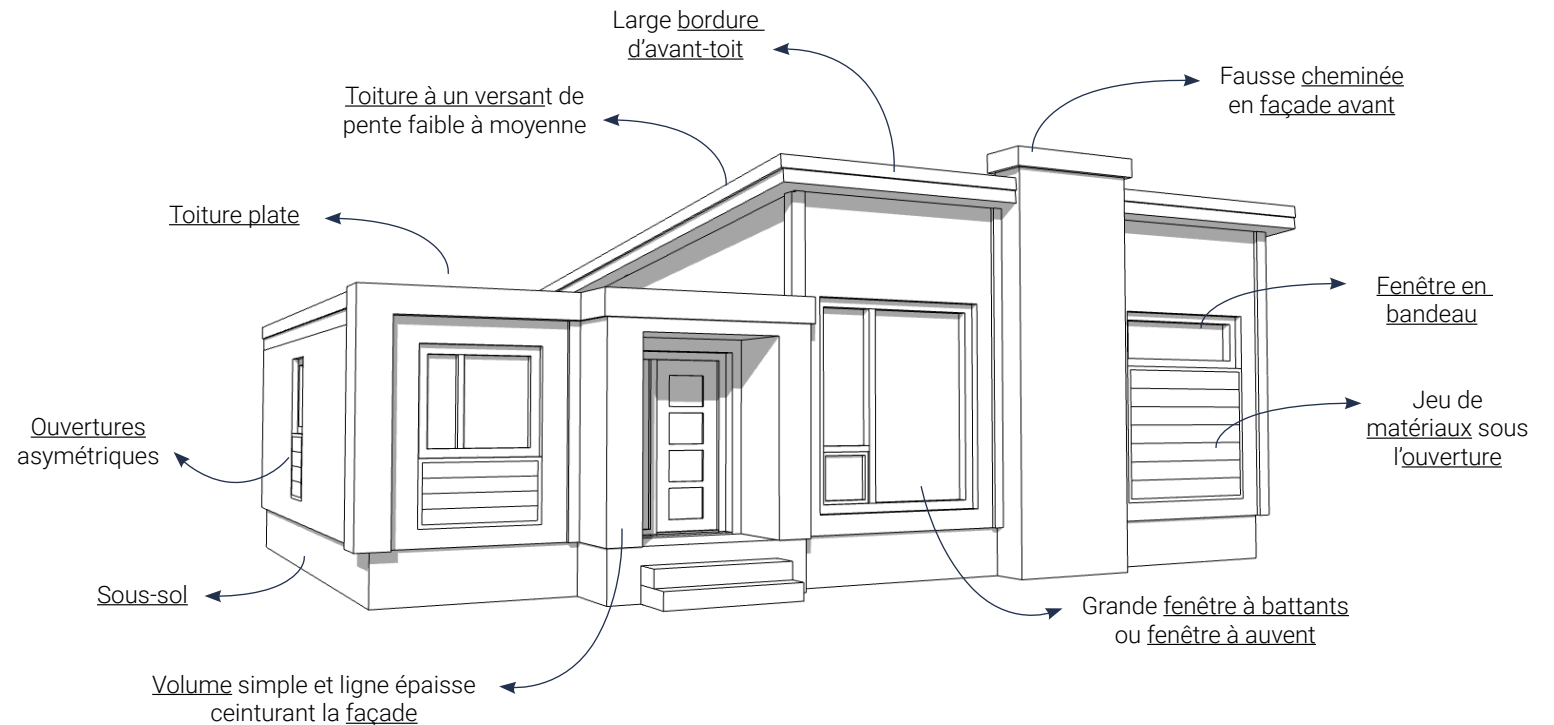
### Période contemporaine



### Provenance du style

Durant les dernières décennies, l'architecture contemporaine s'est démarquée par ses lignes épurées et son minimum d'ornementation. Le style contemporain est toutefois marqué par les modes et les matériaux actuels. Puisqu'il touche à la nouveauté et au moment présent, il est difficile d'avoir un pas de recul pour bien présenter ce style qui continuera d'évoluer. Un bâtiment construit récemment n'est pas nécessairement de style contemporain. Cela dépend de ses caractéristiques architecturales, comme les formes, son volume, les matériaux employés, etc.

Les bâtiments contemporains ont généralement de grandes ouvertures dispersées de façon asymétrique sur les façades, souvent juxtaposées avec des jeux de matériaux de part et d'autre des fenêtres et des portes. L'alignement des éléments, la poursuite d'épaisses lignes franches en contraste avec le revêtement mural ainsi que l'emploi de volumes simples sont des particularités architecturales visibles sur la majorité de ces bâtiments. Le contemporain est aussi marqué par la sobriété des couleurs employées, comme le blanc, les nuances de gris, le noir et des insertions de bois ou des imitations.



### Palette de couleurs

Revêtement et accent



Maçonnerie

Métal



Les couleurs peuvent différer en raison des différents paramètres d'impression et du moniteur.

## Exemples et particularités rimouskoises

Puisque l'architecture contemporaine représente globalement un style que l'on peut retrouver ailleurs au Québec, en Amérique du Nord et dans le monde, il est difficile de pointer des particularités de cette architecture à Rimouski. Cependant, notons le cadre maritime et les paysages côtiers qui rythment les façades des bâtiments. De grandes ouvertures sont pratiquées dans les murs pour permettre une perméabilité entre l'intérieur et l'extérieur du bâtiment. Les vues sur les milieux naturels notamment vers le fleuve Saint-Laurent sont mises de l'avant à Rimouski.



**135, avenue du Père-Nouvel (Pointe-au-Père), 2023**  
Tommy Lefebvre, Société rimouskoise du patrimoine



**25, rue Saint-Germain Ouest (Saint-Germain), 2022**  
David Boisvert, Ville de Rimouski



**777, rue de la Plage (Sacré-Cœur), 2021**  
Google Maps



**203, rue Beauregard (Terrasse Arthur-Buies), 2021**  
Google Maps



**156-170, rue Jean-Brillant (Saint-Germain), 2021**  
Google Maps



**894, rue d'Youville (Sacré-Cœur), 2021**  
Google Maps