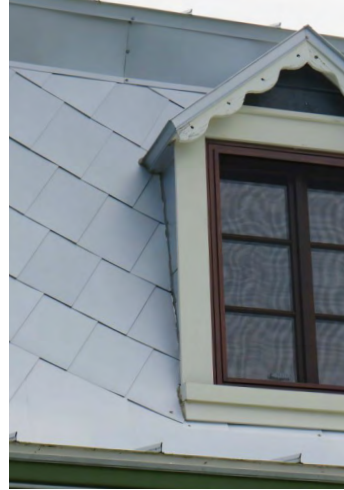


7C Revêtement

Les revêtements extérieurs constituent l'une des caractéristiques principales d'un bâtiment. Il s'agit d'une composante majeure qui différencie les constructions l'une de l'autre par des jeux de matériaux, de relief et de couleurs. En ce sens, certains revêtements correspondent mieux à certains styles architecturaux. Il est donc important de connaître son style et de choisir un modèle et une couleur qui s'harmonisent avec celui-ci.

Chaque style architectural comporte des revêtements extérieurs muraux et une toiture qui respectent l'époque visée. Ils sont la représentation même des moyens financiers des propriétaires qui les ont installés ainsi que de l'état du marché de la construction à cette époque.

➤ Les tableaux des pages suivantes indiquent les matériaux de revêtement qui conviennent aux différents styles architecturaux de ce guide.



159, rue du Fleuve (Pointe-au-Père)
Société rimouskoise du patrimoine



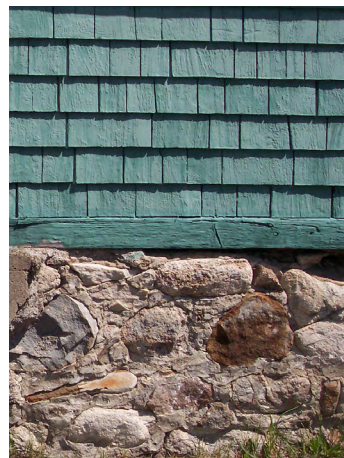
225, rue de l'Évêché Ouest (Saint-Germain)
Société rimouskoise du patrimoine



233, rue Saint-Germain Ouest (Saint-Germain)
Société rimouskoise du patrimoine



253, chemin Beauséjour (Sainte-Odile)
Société rimouskoise du patrimoine



134, rue Notre-Dame Ouest (Saint-Robert)
Société rimouskoise du patrimoine



420, rue Saint-Germain Est (Sainte-Agnès)
Société rimouskoise du patrimoine

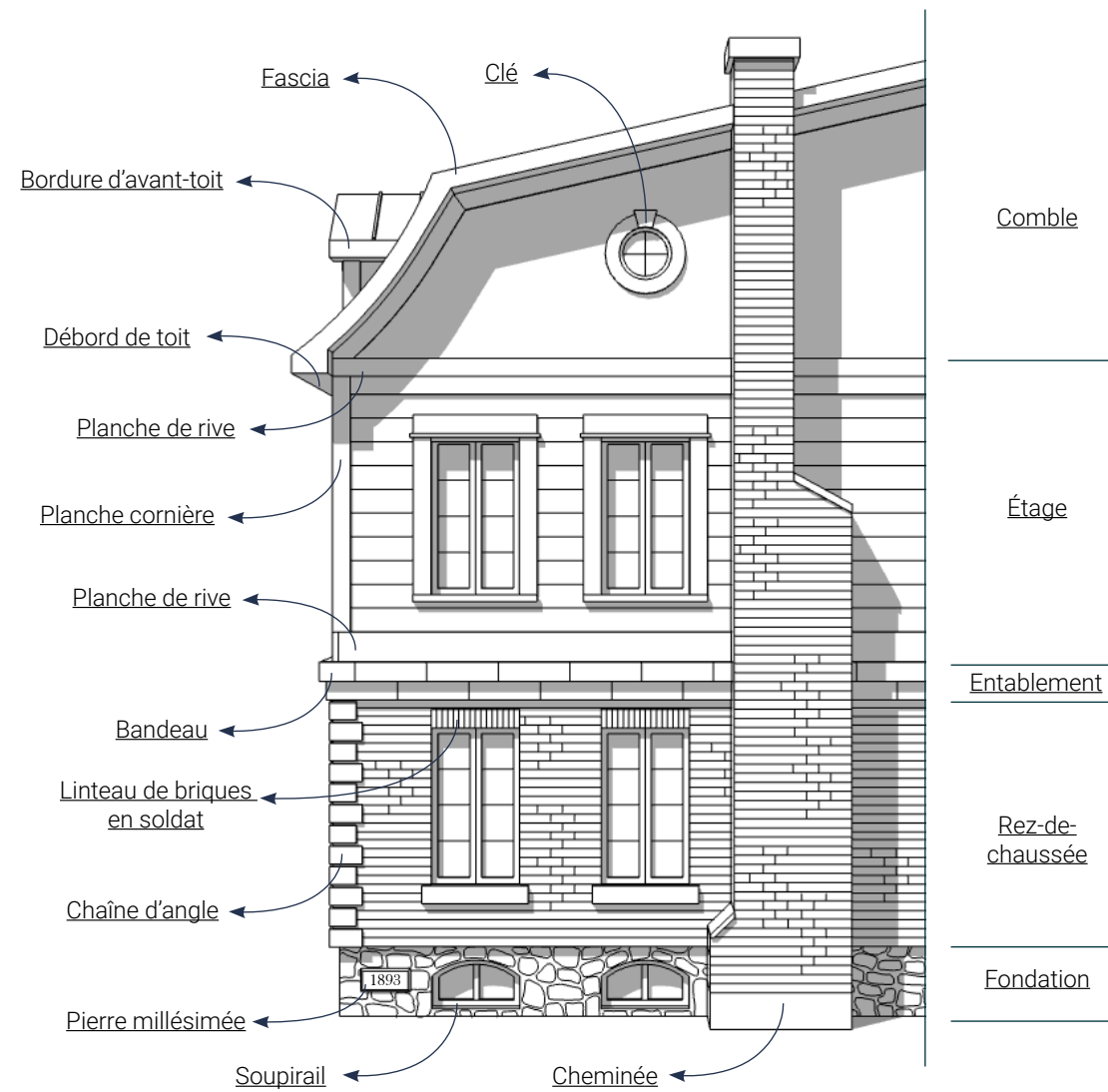
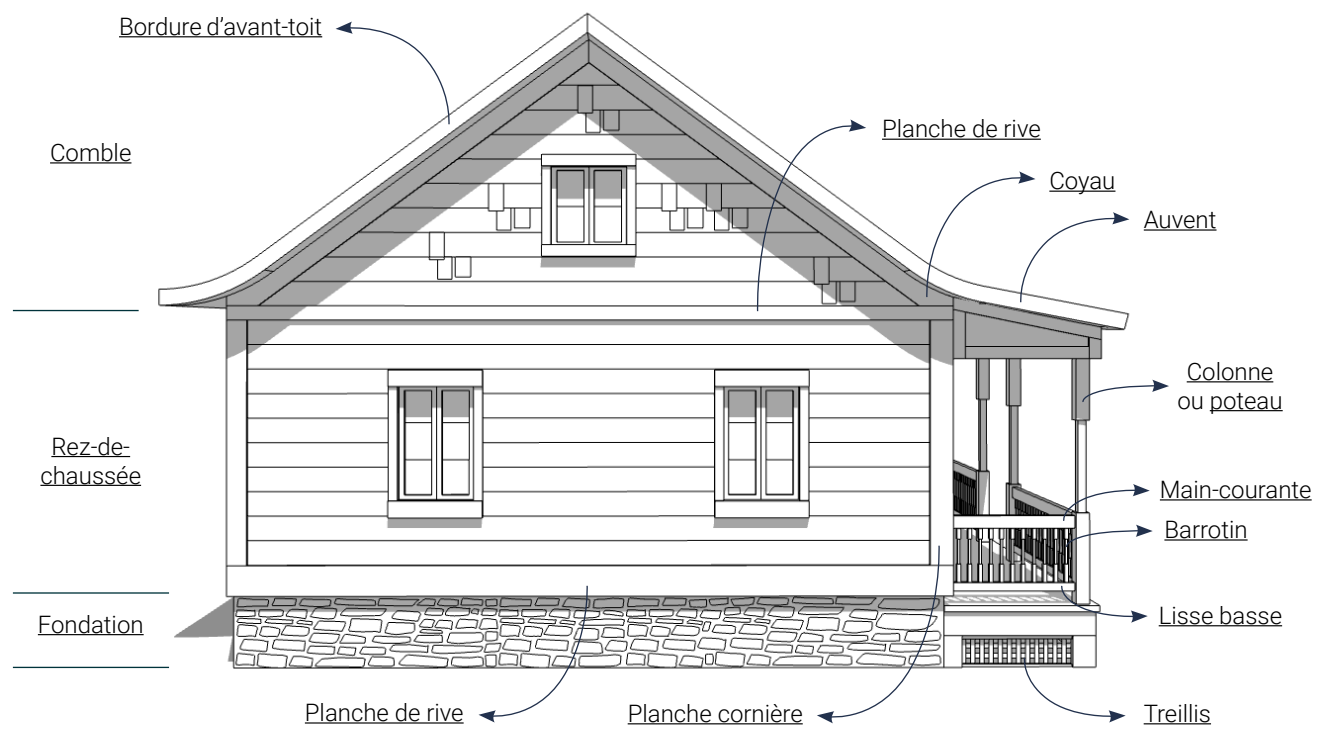


155, 3e Rang-du-Bic (Le Bic)
Société rimouskoise du patrimoine

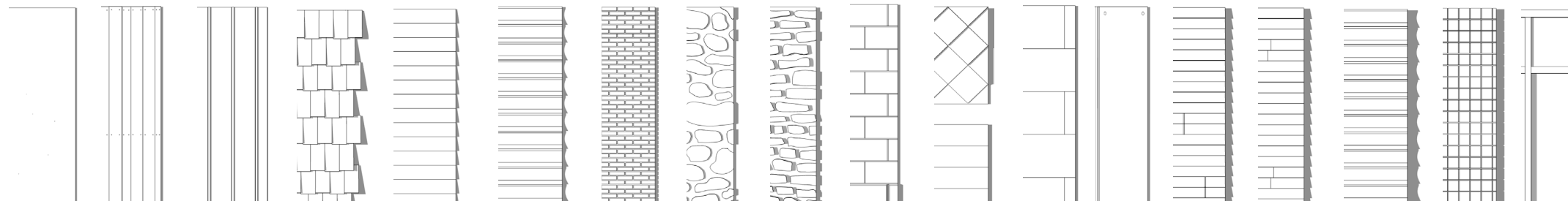


990, boulevard Saint-Germain (Sacré-Cœur)
Société rimouskoise du patrimoine

Revêtements et composantes architecturales



Revêtement mural



Style architectural	Crépi et/ enduit	Planche verticale	Planche verticale couvre-joint	Bardeau de bois	Planche horizontale (clin)	Planche horizontale (feuillure)	Brique	Pierre des champs	Pierre à tout venant	Pierre taillée	Panneau d'amiante	Bloc de béton	Béton coulé	Aluminium	Vinyle	Planche de fibres de bois compressées	Brique de verre	Mur rideau
Esprit français	●	●	●	●	●			●										
Maison québécoise	●	●	●	●	●	●	●	●										
Maison à mansarde	●	●	●	●	●	●	●	●										
Néo-Queen Anne et éclectisme victorien		●	●	●	●	●	●	●	●	●								
Vernaculaire varié		●		●	●	●	●											
Boomtown		●		●	●	●	●											
Cubique Four Square		●		●	●	●	●											
Arts & Crafts	●	●	●	●	●	●	●		●	●								
Craftsman		●	●	●	●	●	●		●	●								
Néo-Tudor	●	●	●	●	●	●	●		●	●								
Prairie					●	●	●		●	●		●						
Art Déco	●						●			●	●	●	●				●	
Modernisme	●						●			●	●	●	●				●	●
International	●						●				●	●	●				●	●
Wartime		●				●					●	●	●			●		
Rationalisme							●				●	●	●	●	●	●	●	
Bungalow							●				●	●	●	●	●	●	●	
Postmodernisme	●	●	●			●		●				●	●	●	●	●	●	●
Contemporain		●	●			●							●			●		●

